

動物用口腔内X線撮影センサー

MXI-110V

DIGITAL
IMAGING SENSOR

高精度で信頼性を誇る動物用口腔内X線撮影センサー



High Quality

- 高感度シンチレータ(CsI)+CMOS採用による高精細画像により正確な診断が可能
- 高度な防塵・防水性能(IP68)



High Durability

- 接続ケーブルは25,000回の折り曲げ試験により優れた耐久性を実現
- 接続ケーブルは180°折り曲げ可能な設計



Easy Operation

- ペットにやさしいラウンド形状・薄型センサー
- 回路内蔵一体型で使いやすい

原寸 MXI-110V-15

薄い!



90° right

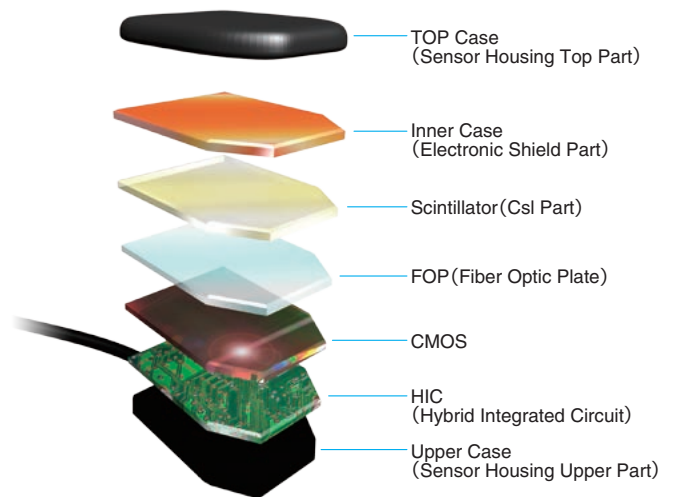
90° left

ラウンドコーナー
デザイン!

25,000回、
ケーブル折り曲げ
テスト合格

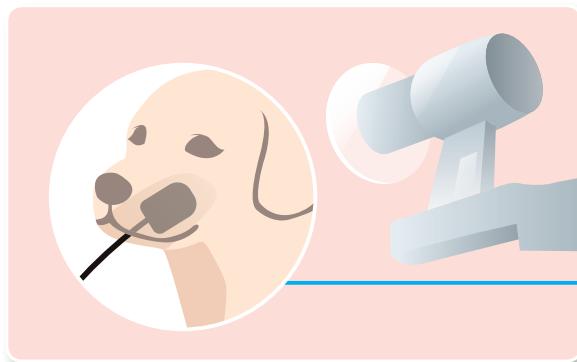
仕様一覧表

販売名	動物用口腔内X線センサー MXI-110Vシリーズ	
一般的名称	診断用画像処理装置	
クラス分類	一般医療機器	
動物用医療機器届出番号	29 動業第 3647 号	
型式	MXI-110V-15	MXI-110V-20
撮影サイズ	33×24mm	36×26mm
有効画素数	1115×810 ピクセル	1216×878 ピクセル
センサー部(W×D×H)mm	39.5×29.2×4.8	42.9×31.3×4.8
ピクセルピッチ	29.6μm	
センサー	CMOS	
シンチレータ	Csl (ヨウ化セシウム)	
付属品	センサーホルダー (1個)	
	シリコンカバー (2個)	
	センサー保護カバー (100枚)	
	セットアップCD (1枚)	

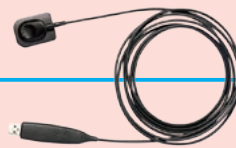


システム構成例

お客様のご要望に応じて、シンプルで使いやすい構成をご提案します。

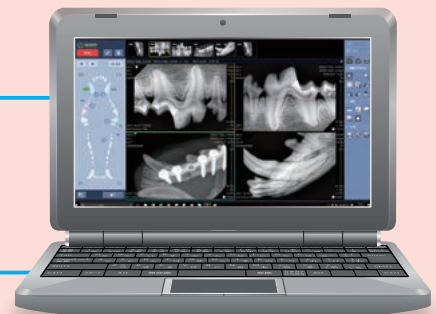


動物口腔内 X 線センサー
MXI-110V



ケーブル長 2.7m

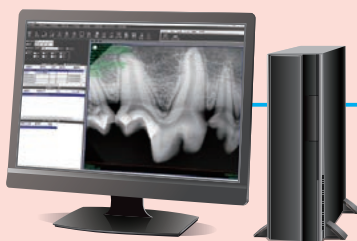
コンソールソフトウェア
使いやすく、多機能な
ユーザインターフェース



付帯コンソールの主な機能

- 使いやすい GUI 構成
- PACS への画像送信
- 各種比較及び測定機能

オプション かんたん操作で本格的な
PACS システムを構築。



製造販売業者

株式会社ダイトマイテック
〒460-0008 愛知県名古屋市中区栄三丁目10番22号 東朋ビル4F

販売業者

東朋グループ

株式会社 **ダイトマイテック**

東京 〒180-0006 東京都武蔵野市中町1-25-3-102 TEL 0422-55-0361

名古屋 〒460-0008 名古屋市中区栄三丁目10番22号 東朋ビル4F TEL 052-251-7241

大阪 〒574-0077 大阪府大東市三箇6丁目15番15号 TEL 072-875-5171

福岡 〒816-0845 福岡県春日市白水ヶ丘3丁目16 TEL 092-585-7331

ホームページ mi-tech.jp

お求めは信用のある当店で

仕様は予告無く変更する場合がありますのでご了承ください。2018年7月現在